

PREZENTACJA PRZESTRZENI BIUROWYCH DO WYNAJĘCIA

TEMIDA II UL. TĘCZOWA 13,53-602 WROCŁAW



POWIERZCHNIA
CAŁKOWITA : 2250 M2

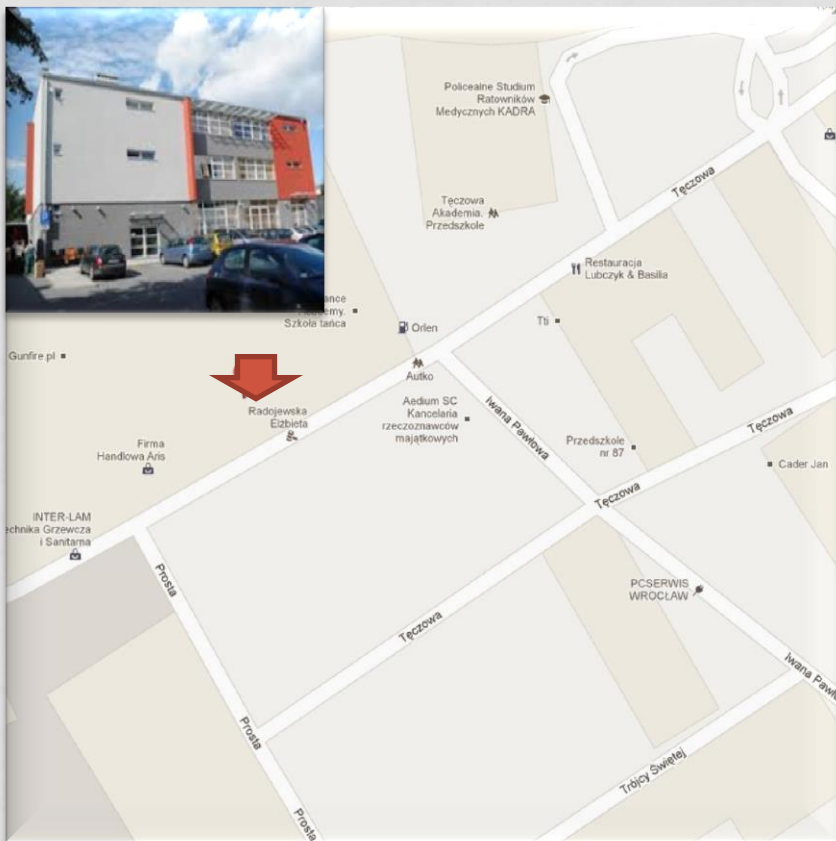
380 M2

**POWIERZCHNI
BIUROWEJ DO
WYNAJĘCIA**

II PIĘTRO

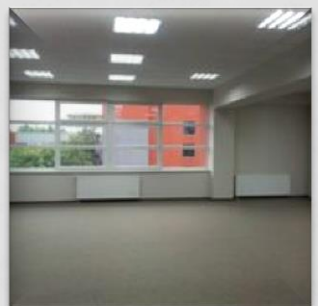
Właściciel/Zarządca: Surfland Sp. z o.o. S.K.A.
Dane adresowe: Braniborska 44-52 ,53-680 Wrocław
Telefon/Fax: 71 780 27 10 , 71 780 27 05
Telefon kom.: 693 28 25 25 , 601 74 10 24
Email: gajda@surfland.com.pl
knowak@surfland.com.pl

LOKALIZACJA



DANE GPS:
51.10638 17.01759

ZDJĘCIA OBIEKTU I PRZESTRZENI BIUROWYCH TEMIDA II



AKTUALNIE OFERUJEMY

POWIERZCHNIA DO WYNAJĘCIA:

II PIĘTRO

+ udział w częściach wspólnych 61m²

380 M²

- DOSTĘPNOŚĆ OKREŚLONEGO MODUŁU BIUROWEGO
- MODUŁ OPEN SPACE

TEMIDA II

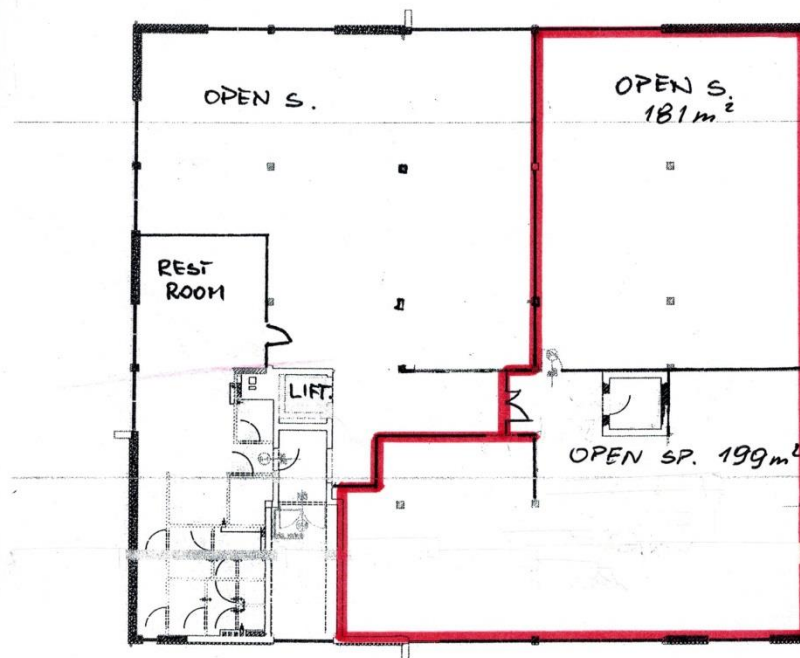
MODUŁ: 380 M2

+udział w części wspólnej 61m2

LOKALIZACJA 2 PIĘTRO

Struktura przestrzeni:

- pomieszczenia open space



INFORMACJE OGÓLNE O OBIEKCIE

| | |
|-------------------------------------------------------------------------------------------------------------------|-------------------------------------------------------|
| Obiekt po kapitalnym remoncie | 2006r |
| Kondygnacje | 4 |
| Powierzchnia całkowita do wynajęcia | 2 250m ² |
| Powierzchnia biurowa w kondygnacji do wynajęcia | 380m ² |
| Struktura powierzchni biurowej: ▶ open space | 100% |
| Struktura powierzchni kondygnacji: ▶ biura ▶ socjalno-sanitarne ▶ techniczne ▶ komunikacja wewnętrzna | 80% 10% 3% 7% |
| Dostęp do obiektu | 24h |
| Podjazd dla niepełnosprawnych | tak |
| Miejsca postojowe Dodatkowo na terenie posesji miejsca parkingowe dla klientów. | 3 m.p w czynszu, dodatkowe miejsca postojowe odpłatne |

ZABEZPIECZENIE TECHNICZNE OBIEKTU

| | |
|--------------------------------------------------------------------------------|---------------------------|
| Centralna serwerownia | 1 piętro |
| Zasilacze: - podstawowe - rezerwowe - rezerwowe dla serwerów - UPS | tak tak tak brak |
| Winda osobowa | tak |
| Winda towarowa | nie |
| Okna otwierane | tak |
| Wentylacja i klimatyzacja | strefowa |
| Ilość punktów logistycznych | 1RJ45/2M2 |
| Oświetlenie lokali (barwa światła) | dzienna |
| Sufit podwieszany | tak |
| Żaluzje w oknach | pionowe |
| Ochrona SSWIN (firma z koncesja) | 24h |
| Ogrzewanie | kotłownia gazowa |
| Światłowód | Dialog |
| Głowica telefoniczna | Dialog |
| Podłoga techniczna | brak |
| CCTV, System Kontroli Dostępu | do uzgodnienia |

INFORMACJE OFERTOWE

| | |
|--------------------------------------------------------------------------------------------|--------------------------------------------|
| Czynsz najmu | 35,00 zł /m2 netto |
| Opłaty eksploatacyjne (SERVICE CHARGE) | 17,00 zł /m2 netto |
| Opłaty – udział w częściach wspólnych | 17,00 zł/m2 netto |
| RAZEM STAWKA: | 52,00 zł/m2 netto |
| OPŁATY OGÓŁEM | 20 797,00 zł/mc netto |
| Czynsz najmu | 13 300 zł/mc netto |
| Opłaty eksploatacyjne | 6 460 zł/mc netto |
| Udział w częściach najmu | 1 037 zł/mc netto |
| Opłaty za dodatkowe, płatne miejsca parkingowe | 130 zł netto za mc |
| Energia | podlicznik |
| Woda , ścieki | licznik ogólny, rozliczenie wg ilości osób |
| Opłaty telekomunikacyjne | indywidualne umowy Najemca – Operator |
| Internet | j.w |
| Sprzątanie biura (możliwa umowa z firma zewnętrzną, współpracująca z Wynajmującym) | 3,5 zł/m2 netto |
| Kaucja zabezpieczająca czynsz *w zależności od umowy , forma zabezpieczenia do uzgodnienia | 1-2 miesięcy |
| Waloryzacja | kwartalna |
| Możliwość montażu reklam | tak |

STRUKTURA SERVICE CHARGE

RODZAJE KOSZTÓW

MEDIA:

ogrzewanie – gaz

wywóz nieczystości

energia elektryczna części wspólnej , hall, socjal, toalety oraz klatka schodowa

POZOSTAŁE:

zarządzanie

obsługa księgową

monitoring, ochrona fizyczna

konserwacja części wspólnej

wynajem chodników +wynajmu parkingu

podatek od nieruchomości

wieczyste użytkowanie

ubezpieczenie Budynku

remonty

sprzątanie części wspólnej określonej umową najmu

sprzątanie terenów zewnętrznych

telefon do obsługi alarmu

pozostałe usługi